



# 色あせない風景

# 滝平二郎の世界展



2017年4月22日[土]—7月2日[日]

開館時間：午前10時—午後8時 ※入館は午後7時30分まで 休館日：月曜日

観覧料：一般 600円 / 65歳以上・学生(高・大) 300円 / 中学生以下および障害者手帳等をお持ちの方は無料

\*20人以上の団体(一般)は2割引

主催：三鷹市美術ギャラリー・(公財)三鷹市スポーツと文化財団

特別協力：滝平二郎事務所 協力：岩崎書店/福音館書店/株式会社キュレーターズ

三鷹市美術ギャラリー ☎ 〒181-0013 東京都三鷹市下連雀3丁目35番1号 JR三鷹駅(南口)前 CORAL 5階 ☎0422-79-0033

<http://mitaka-sportsandculture.or.jp/gallery/>

[ 図 版 ]

上：《急がばまわれ》(部分) 1975年 きりえ/和紙・洋紙・墨・水彩

中：《花さき山》 1969年 きりえ/和紙・洋紙・墨・水彩

右下：《モチモチの木》(部分) 1971年 きりえ/和紙・洋紙・墨・水彩

© JIRO TAKIDAIRA OFFICE Inc.



三鷹市美術ギャラリー  
MITAKA CITY GALLERY OF ART

色あせない風景 滝平二郎の世界展



《自画像(4つの自画像)》1952年 紙、鉛筆  
28.6×20.6cm



《土橋》1951年 木版/和紙、油性多色摺り(合羽摺り)  
18.9×23.0cm



《戦争敗走記/部隊長》  
1947年 紙、ペン(インク)  
36.0×25.7cm



《霞ヶ浦にて》1955年 木版/和紙、油性墨一色摺り 45.5×35.0cm

滝平二郎(たきだいら・じろう)は、1921(大正10)年茨城県新治郡玉川村(現・小美玉市)の裕福な農家の次男として生まれました。子どもの頃から絵本や講談本に親しみ、高校時代は漫画サークルに加入し風刺漫画の制作に傾倒します。卒業後は独学で木版画を習得し、身近な農村の日常を題材にした作品を制作し展覧会へ出品するなど画家を志します。徴兵により一時中断を余儀なくされますが、終戦の後に自然とともに生きる人々の姿や自身の戦争体験を題材とした作品を発表し、木版画家としての地位を確立します。

それらの版画作品と並行して、1950年代後半から本の装幀や挿絵の仕事を手がけます。特に児童文学作家・斎藤隆介(1917-1985)との出会いによって、絵本『八郎』(1967)を皮切りに『花さき山』(1969)、『モチモチの木』(1971)など数々の名作を生み出しました。当初は手書きであった挿絵ですが、木版を経て60年代後半から「きりえ」へと移行し、1969年から朝日新聞紙上でも「きりえ」の掲載を開始します。高度経済成長の日本において急速に失われつつあった昔懐かしい農村の風景や遊びなどを温かな色彩で描き出したこの連載は、大きな反響と人気を呼び、その後10年間にわたって継続しました。

本展では、2009(平成21)年に亡くなった滝平二郎の画業を振り返り、知られざる初期の木版画から「きりえ」へと移行した中期の絵本原画、人気を博した新聞連載の原画まで、その詩情あふれる作品群を紹介します。



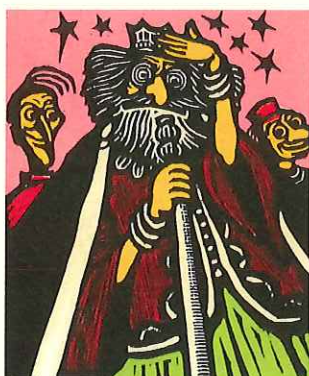
《金魚》1971年 きりえ/和紙・洋紙、墨・水彩  
41.5×14.2cm 朝日新聞日曜版掲載



《ちいさいおしろ》1968年 きりえ/和紙・洋紙、墨・グアッシュ 23.0×37.0cm



《モチモチの木》1971年 きりえ/和紙・洋紙、墨・水彩 28.5×48.5cm



《頼の王さま》1951年  
木版/和紙、油性多色摺り(白ボール) 38.6×26.1cm

関連プログラム

小学生対象ワークショップ

日時: 6月3日(土) 10:30 ~ 15:30

会場: 三鷹市美術ギャラリー、三鷹市芸術文化センター

対象・定員: 小学生20人

参加費: 2,000円

応募締切: 5月23日[火]【必着】応募者多数の場合抽選

\*内容、申込方法などの詳細は財団ウェブサイトをご覧ください。

<http://mitaka-sportsandculture.or.jp/gallery/>

[次回企画展]

高松明日香 届かない場所(仮称)

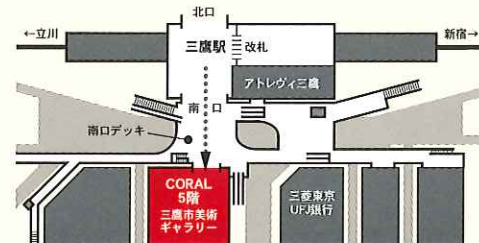
2017年8月11日[金・祝] ~ 10月22日[日](予定)

三鷹市美術ギャラリー  
MITAKA CITY GALLERY OF ART

〒181-0013 東京都三鷹市下連雀3丁目35番1号

JR三鷹駅(南口)前 CORAL 5階 ☎ 0422-79-0033

<http://mitaka-sportsandculture.or.jp/gallery/>



※三鷹駅南口デッキを直進し CORAL 2階入口からお入りください。