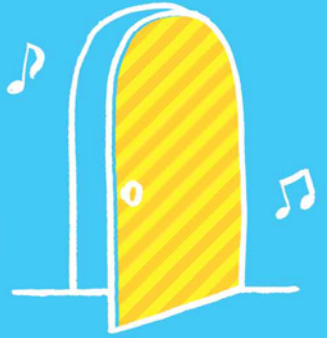


おんがく 音楽のとびら



はじめての
体験、
新しい発見

会場：三鷹市芸術文化センター 第1音楽練習室

楽譜が読めなくても、楽器を手にしたことがない方でも
音楽の楽しさを体感できるプログラムです。



親子グループ

「わらべうたや世界の民謡をうたおう」

一息ついて、親子で楽しい時間を過ごしましょう。
メロディを紡ぎながらゆったりと、みんなで歌を歌います。
どんな歌に出会えるかは、当日のお楽しみ♪

7月31日(水)、10月23日(水)、
2020年1月29日(水)、3月25日(水)

9:45~10:45 *各回1日完結

対象 未就学児と大人

参加費 未就学児と大人のペア500円 *1人追加につき200円

定員 各日10組 案内役 港大尋



※過去のワークショップより



子どもグループ

「タイコ×うた×ダンスに挑戦」

タイコのリズムに合わせて歌をうたっていると、自然とダンスが
うまれるかも!? 楽譜は読めなくても、ダンスの経験がなくても
大丈夫。身体を動かすので動きやすい服装で来てね!

8月1日(木)

9:30~11:30 *1日完結

対象 小学生~中学生

参加費 500円

定員 15人 案内役 港大尋、ゲスト:山田うん

まずはやってみよう!

2020年3月24日(火)・25日(水)

14:00~16:00 *2日間連続

対象 小学生~中学生

参加費 1,000円

定員 15人 案内役 港大尋、ゲスト:山田うん

2日間思いっきり
楽しもう!



※過去のワークショップより

案内役

港大尋 (作曲家・ピアニスト・シンガー・ソングライター)

バンド「ソシエテ・コントロール・レタ」を率い、作曲家として合唱曲、器楽曲、劇音楽、ダンスや映像のための音楽作品を書き、またシンガー・ソングライターとして活動する。最新作CDに「24のプレリュード」(ピアノソロ)。著書に「記憶表現論」(共著)がある。東京芸大・京都造形芸大など非常勤講師を経て、現在、学園坂スタジオでプログラムディレクターを務める。子どものためのワークショップやアートイベントのプロデュース・児童養護施設でのライブコンサートを積極的に行っている。



©HATORI Naoshi

子どもグループ ゲスト

山田うん (ダンサー・振付家)

器械体操、バレエ、舞踏などを経験し、1996年から振付家として活動を始める。98年からはソロダンサーとしても活躍。ダンス活動と併行して、横浜STスポットにて若手ダンサーのためのダンスプログラムの企画実行や、1999年文化庁派遣国内インターンシップ研修員として国内のダンス状況をリサーチする。2000年横浜ダンスコレクション・ソロ×デュオコンペティションにおいて「若手振付家のための在日フランス大使館賞」を受賞し渡仏。2002年ダンスカンパニー「Co.山田うん」設立。オペラ、演劇、アニメに富んだソロパフォーマンスとしても活躍。振付家の育成を行うと同時に、ウィットに富んだソロパフォーマンスとしても活躍中。第8回日本ダンスフォーラム大賞、平成26年度芸術選奨文部科学大臣新人賞受賞。平成28年度文化庁文化交流使として11カ国23都市を訪問。



申込方法はウラを見てね♪

大人向けもあります

主催・お問い合わせ

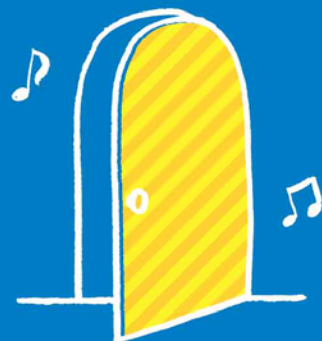
公益財団法人三鷹市スポーツと文化財団

(TEL) 0422-47-5122

(WEB) <http://mitaka-sportsandculture.or.jp/>



おんがく 音楽のとびら



会場：三鷹市芸術文化センター 第1音楽練習室

はじめての
体験、
新しい発見

楽譜が読めなくても、楽器を手にしたことがない方でも
音楽の楽しさを体感できるプログラムです。

大人グループ

「～誰でも気軽に楽しめる～
生き生きとしたリズムの世界」

最近、大きな声を出していますか？
初歩のボイストレーニングやリズムトレーニングを通して、
生き生きとしたリズムの楽しさを体験します。リズムに合わせて
身体を動かすと、心もほぐれて気分スッキリ。

7月31日(水)、10月23日(水)、
2020年1月29日(水)、3月25日(水)

11:15～12:15 *各回1日完結

- 対象 大人(高校生以上)
- 参加費 500円
- 定員 各日10人



※過去のワークショップより

案内役

みなと おおひろ
港 大尋

(作曲家・ピアニスト・シンガーソングライター)



©HATORI Naoshi

バンド「ソシエテ・コントロール・レタ」を率い、作曲家として合唱曲、器楽曲、劇音楽、ダンスや映像のための音楽作品を書き、またシンガーソングライターとして活動する。最新作CDに「24のプレリュード」(ピアノソロ)。著書に『記憶表現論』(共著)がある。東京芸大・京都造形芸大など非常勤講師を経て、現在、学園坂スタジオでプログラムディレクターを務める。子どものためのワークショップやアートイベントのプロデュース・児童養護施設でのライブコンサートを積極的に行っている。

申込方法

「往復はがき」または「メール」で「芸術文化センター 音楽のとびら」宛に以下の内容を書いてお送りください。

* 往復はがきは、1通で1回分をお申し込みください。

- 住所
- 参加者全員のお名前(ふりがな)と学年・年齢
- 電話番号
- ご希望のワークショップ名と日時
- 情報を得た場所または媒体
- 往復はがきの方は、返信用はがき宛先(住所・氏名)

往復はがき送付先

〒181-0012 三鷹市上連雀6-12-14

三鷹市芸術文化センター「音楽のとびら」宛

メールアドレス

tobira@mitaka-sportsandculture.or.jp

* 申込メール受信後、受付確認の返信をお送りします。返信のない場合はお問い合わせください。

申込締切：7・8月実施回 7/3(水)・10月実施回 9/26(木)・1月実施回 1/7(火)・3月実施回 2/26(水)

* 申込多数の場合は抽選になります。抽選結果に関わらず全員にご連絡しますので、連絡がない場合はお問い合わせください。

抽選結果は、申し込み締め切り後、1週間以内に返信はがきを投函、またはメールで送信します。

* 定員に空きがある場合は、財団ホームページでお知らせし、先着順でお申し込みを受付します。

* 参加費は当日精算です。* 動きやすい服装でお越しください。

お問い合わせ：三鷹市芸術文化センター 0422-47-5122

10:00～19:00/月曜休館 * 月曜日が休日の場合は開館し、休日を除く翌日・翌々日が休館。年末年始12/29(日)～1/4(土)

郵便往復はがき	□□□□□□	①住所
返信	□□□□□□	②参加者全員のお名前(ふりがな)と学年・年齢
		③電話番号
		④ご希望のワークショップ名と日時
		⑤どこで情報を得たか



三鷹駅南口からのアクセス

②番バスのりばから乗車
「八幡前・芸術文化センター」下車すぐ。
または⑥、⑦番のりばから「八幡前」下車1分。
または徒歩で約15分。