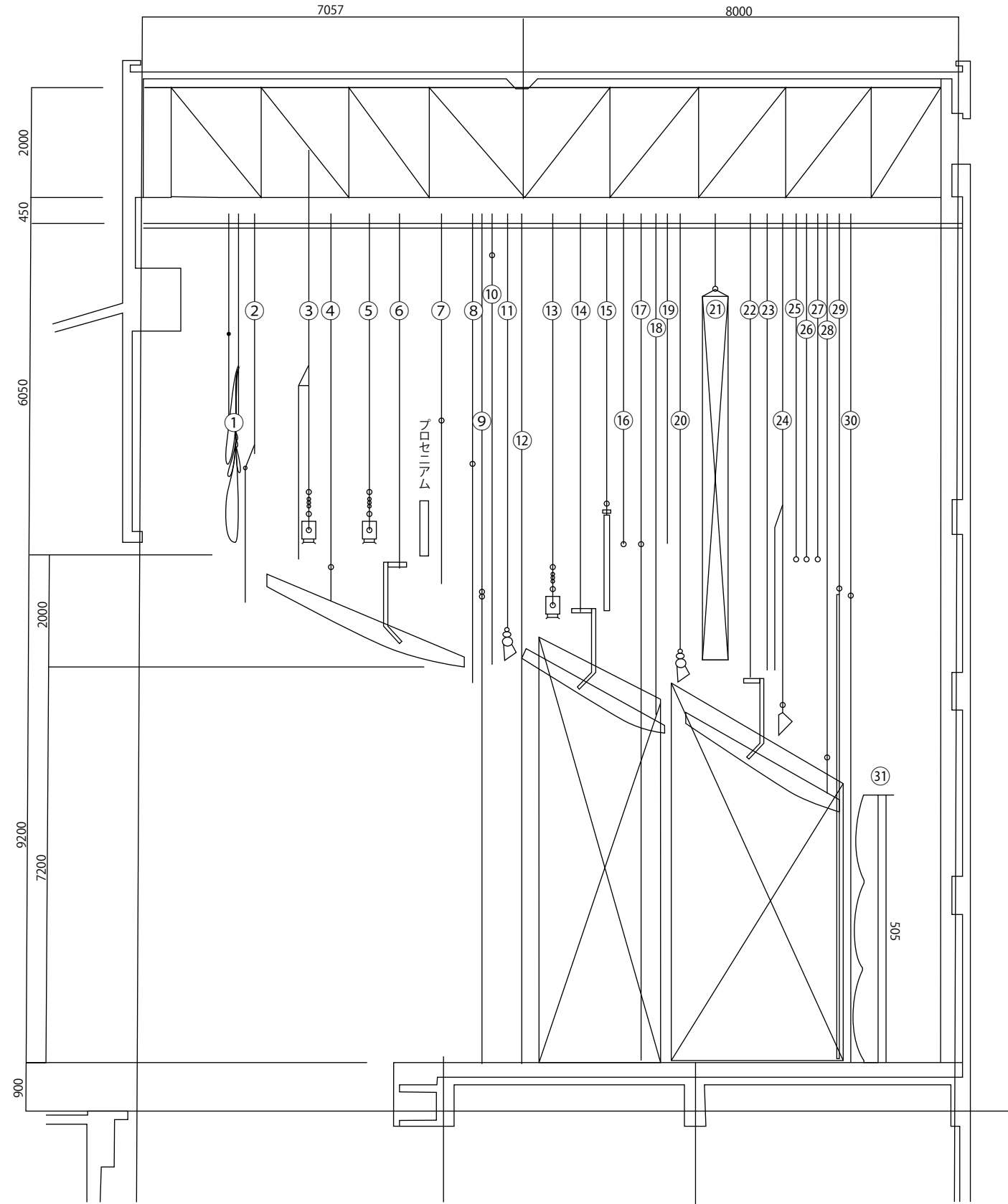


三鷹市公会堂（光のホール） 舞台断面図 (B4=1/100)

2023年1月作成

	飛切り (m)	荷重 (kg)	備考
1 絞り緞帳			18秒 (飛切り24秒)
2 第1文字幕	12.4		幕高3.9m
3 第1プロセニウムライト	9.2	100	バトン長2間
4 第1天反傾斜バトン			
5 第2プロセニウムライト	9.2	200	バトン長4間
6 第1天反			
7 第1吊り物バトン	13.45	200	バトン長8.5間
8 第2文字幕	9.5		幕高3.9m
9 第1袖幕	固定		間口7間~8間
10 緞帳	6.9		飛切り14秒
11 ボーダーライト	9.7	120	バトン長7間
12 第2袖幕			間口6間~8間
13 第1サスペンションライト	8.95	300	バトン長7間
14 第2天反			
15 第3文字幕	9.5		幕高3.9m
16 第2吊り物バトン	13.75	200	バトン長9間
17 中割幕			
18 第2天反傾斜バトン			
19 第3吊り物バトン	13.75	200	バトン長6.2間
20 第2サスペンションライト	7.8	200	バトン長6.2間
21 スクリーン (文字幕付)	6.6		
22 第3天反			
23 第3袖幕			間口5間~8間
24 アッパーホリゾンライト	6.7		
25 第4吊り物バトン	13.75	200	バトン長7.4間
26 第5吊り物バトン	13.75	200	バトン長7.4間
27 第6吊り物バトン	13.75	200	バトン長7.4間
28 第3天反傾斜バトン			
29 大黒幕	固定		開閉式 (引綱/上手)
30 ホリゾン幕			
31 音響反射板(正反)	固定		高さ5.05m



* スノコ高 15.25m(約8.4K)

* 天反：天井反射板